

# Uruchomienie systemu za pomocą technologii VirtualBoot oraz Hyper-V

Technologia VirtualBoot, to autorska technologia firmy **StorageCraft**. W zaledwie kilku kliknięciach umożliwia uruchomienie zbackupowanego systemu, jako maszyny wirtualnej. Uruchomienie odbywa się bezpośrednio z backupu bez dodatkowej konwersji. Jedyne co jest potrzebne do odzyskiwania, to jeden z trzech hypervisorów: Oracle VirtualBox, Microsoft Hyper-V lub VMware vSphere.

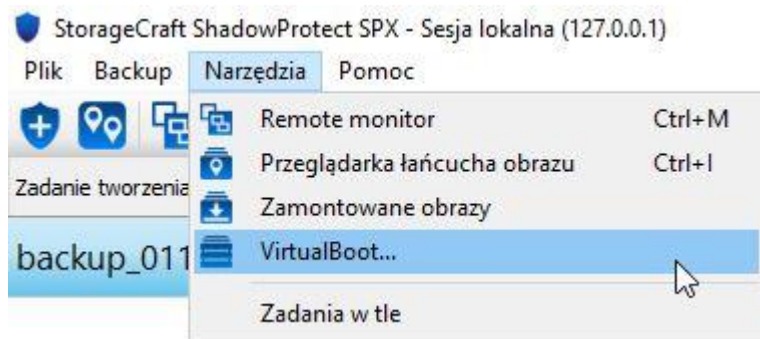
W pierwszej kolejności należy pobrać wtyczkę producenta, która umożliwi utworzenie maszyny wirtualnej z backupu na Hyper-V:

[https://downloads.storagecraft.com/SP\\_Files/SPXHyperVPlugin-1.0.11-13.msi](https://downloads.storagecraft.com/SP_Files/SPXHyperVPlugin-1.0.11-13.msi)

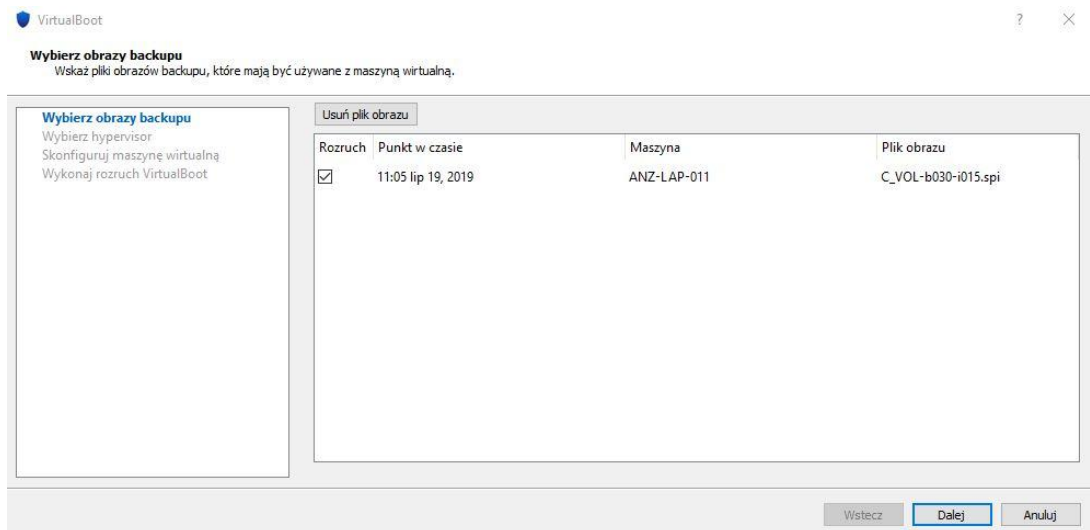
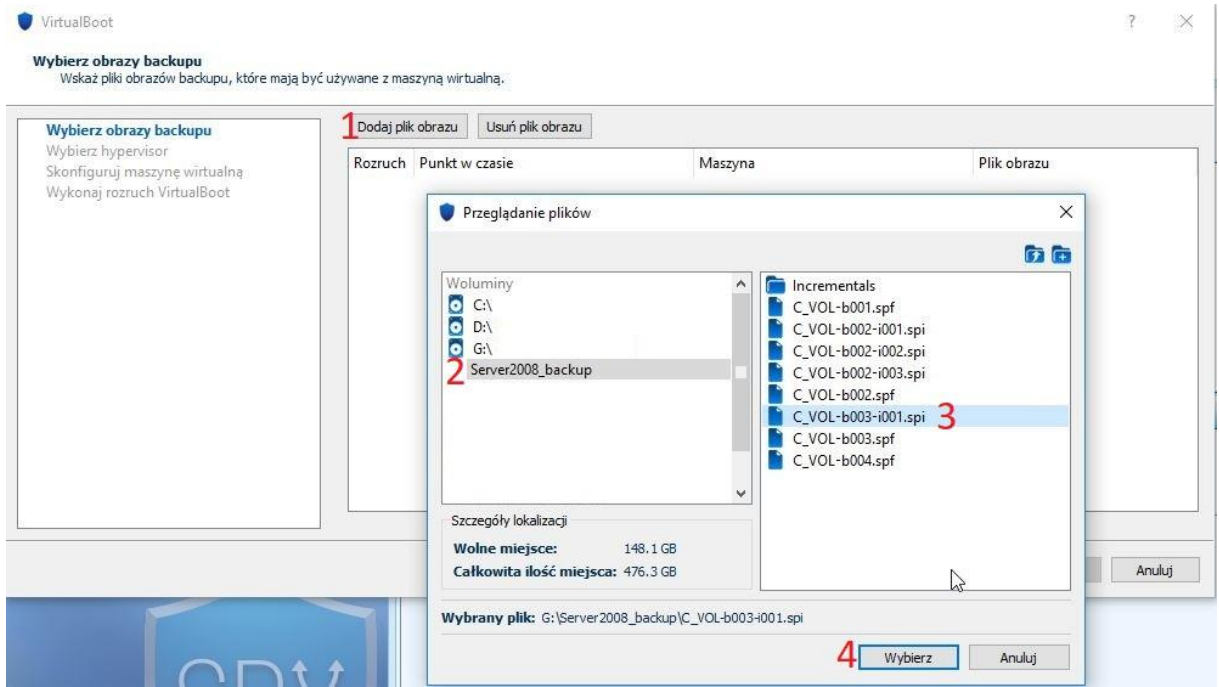
Wtyczkę trzeba zainstalować na hoście na którym będziemy uruchamiać maszynę wirtualną.

Poniższy opis będzie oparty o Hyper-V, jednak pierwsze kilka kroków wygląda identycznie dla każdego z hypervisorów.

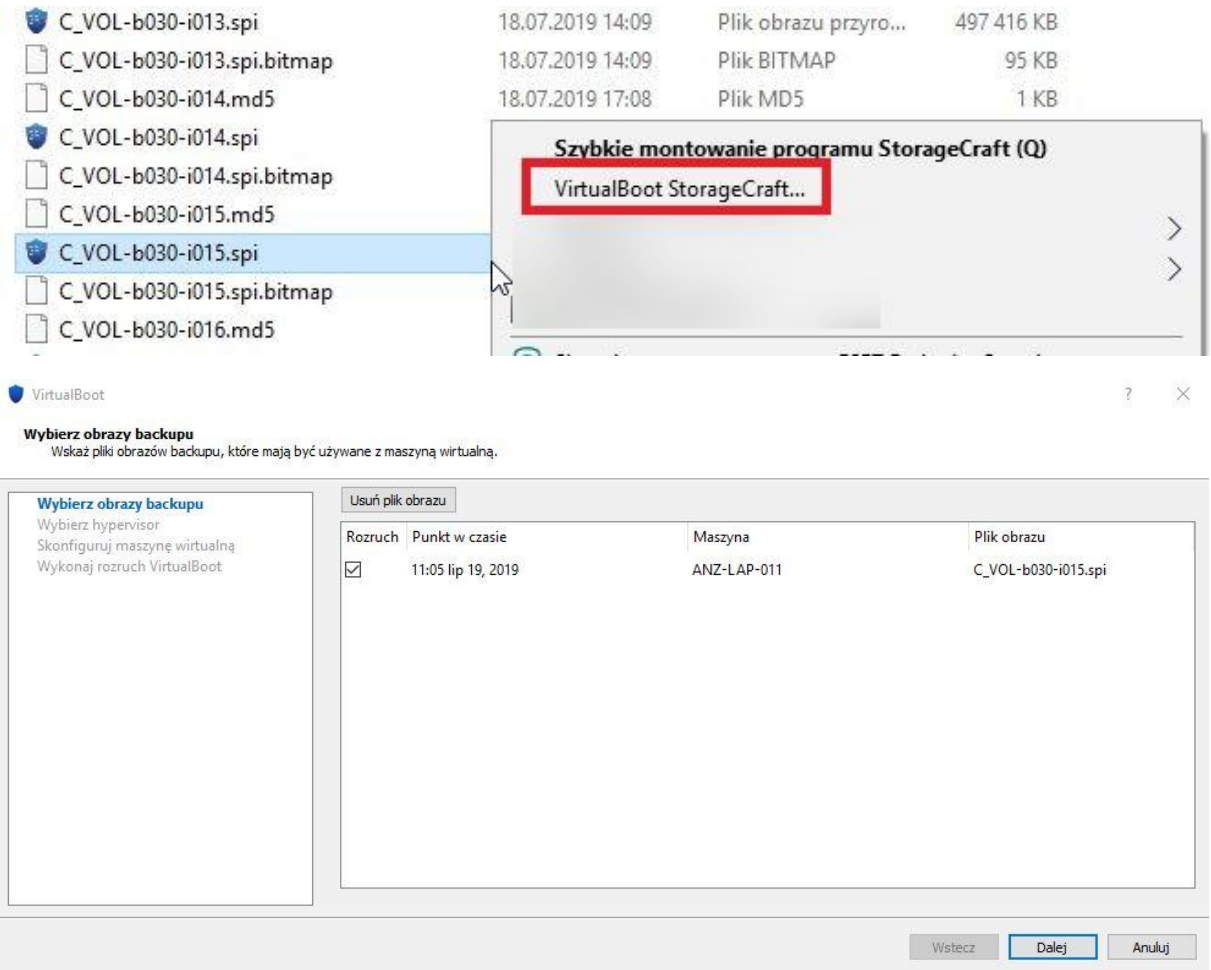
1. Są dwie możliwości uruchomienia kreatora tworzenia maszyny wirtualnej:
  - Z poziomu interfejsu ShadowProtect:
    - I. W oknie głównym ShadowProtect SPX proszę przejść do zakładki **narzędzia**, a następnie wybrać **VirtualBoot**



- II. Następnie trzeba będzie dodać plik backupu, który chcemy odzyskać wybierając przycisk **dodaj plik obrazu**. W oknie dodawania pliku po lewej stronie będziemy mogli wybrać miejsce, w którym zapisane są pliki backupów, a następnie po wybraniu folderu po prawej stronie będziemy musieli wskazać plik backupu, który ma zostać odzyskany.

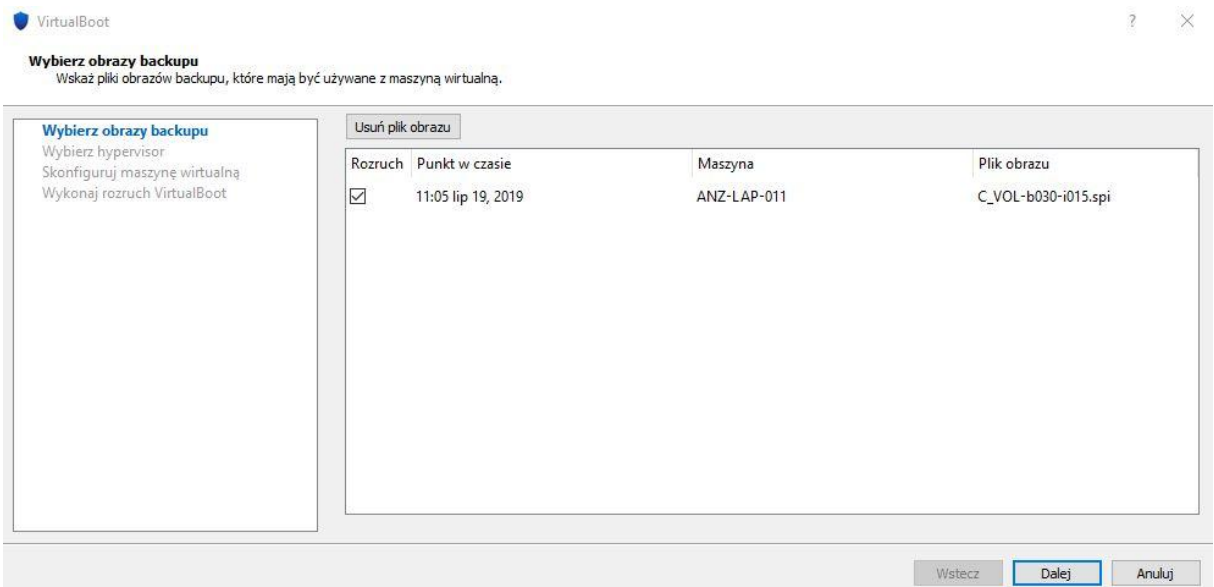


- Z poziomu katalogu, w którym zapisujemy backup.  
W eksploratorze systemowym przechodzimy do katalogu, w którym składowane są nasze backupy, np. G:\Backup\laptop  
Kiedy znajdziemy się już w katalogu, klikamy prawym klawiszem myszy na pliku backupu i wybieramy opcję **VirtualBoot Storagecraft** i tym samym otworzymy identyczny kreator, jak w poprzednio omawianym sposobie.



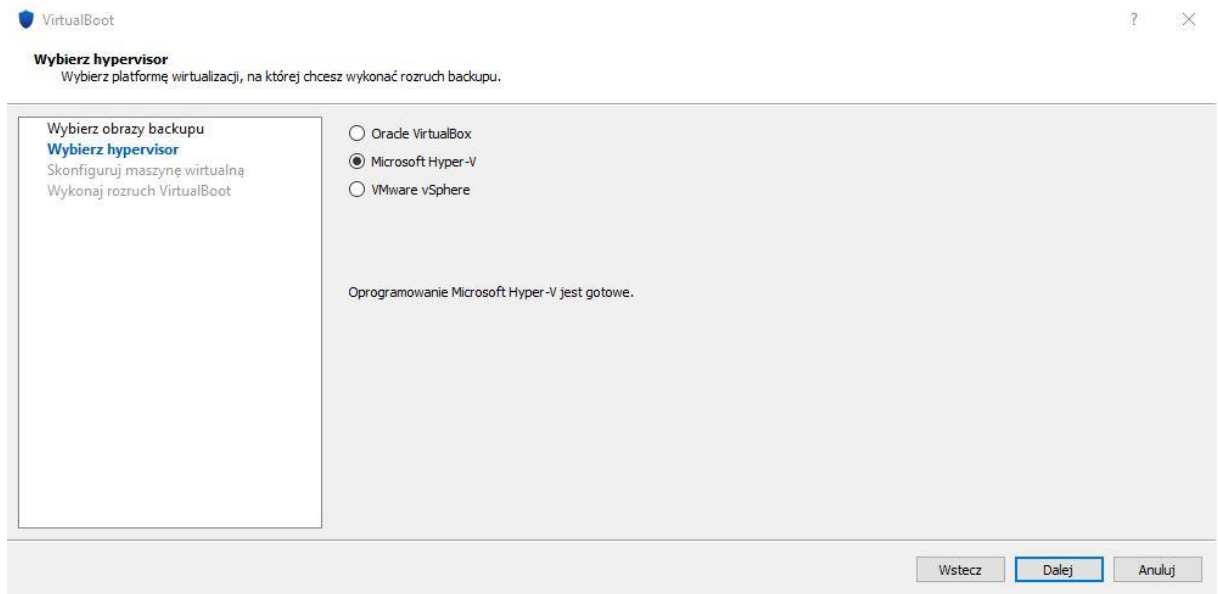
Kolejne kroki opisują dalsze postępowanie dla obu powyższych metod.

2. Znajdując się na początku kreatora, jak na zrzucie ekranu:

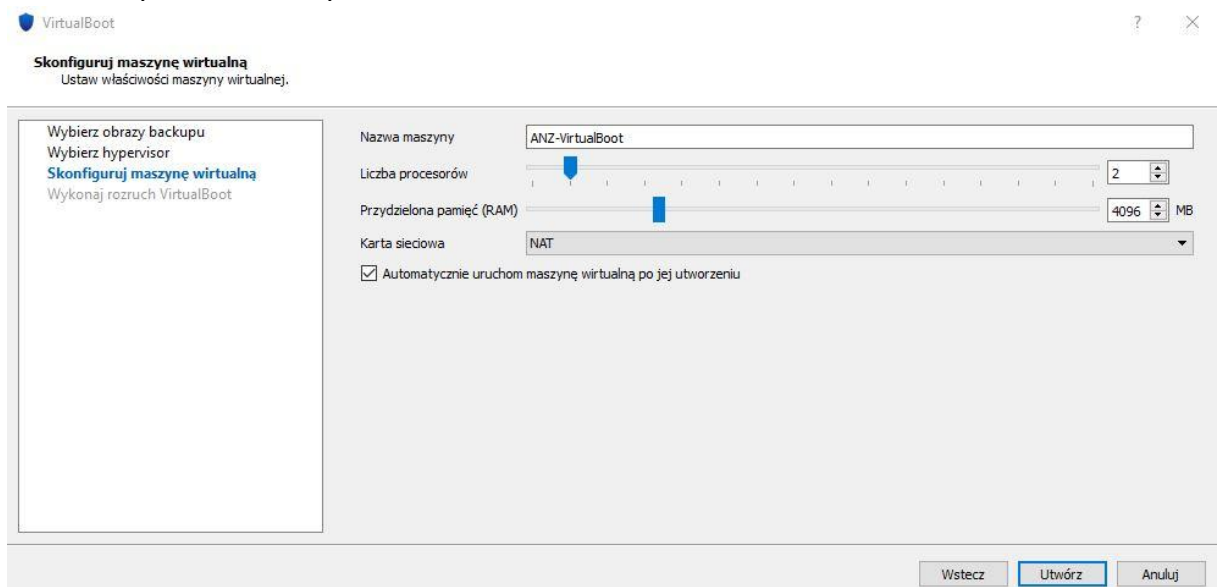


Wybieramy przycisk **dalej**.

3. Kolejnym krokiem jest wybór hypervisor, w którym chcemy utworzyć naszą maszynę:



4. Po wybraniu hypervisor konieczne jest uzupełnienie odpowiednich parametrów, takich jak: nazwa maszyny, ilość rdzeni procesora, ilość pamięci RAM, sieć. W kwestii sieci mamy możliwość wybrania sieci NAT:



5. Po uzupełnieniu wszystkich parametrów klikając **utwórz** rozpoczniemy tworzenie wirtualnej maszyny z naszego backupu. Po chwili powinniśmy zobaczyć okno z uruchamiającym się system operacyjnym:

