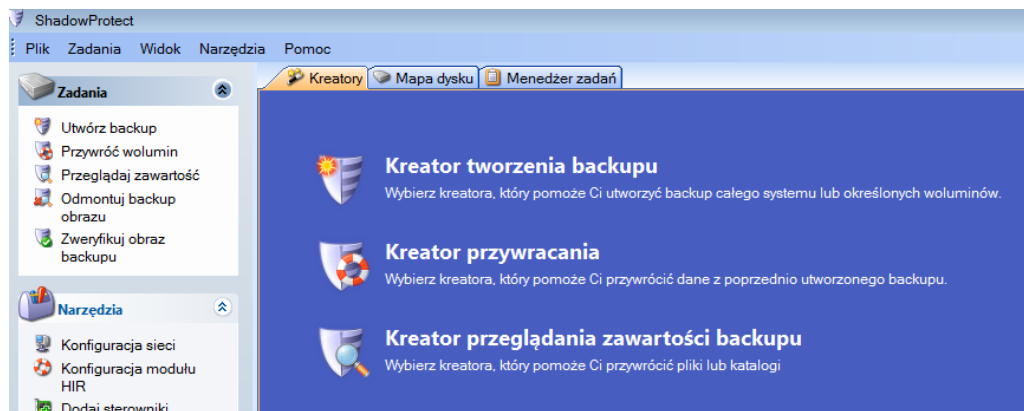


## Zmniejszenie woluminu poprzez środowisko Storagecraft Recovery Enviroment for Windows

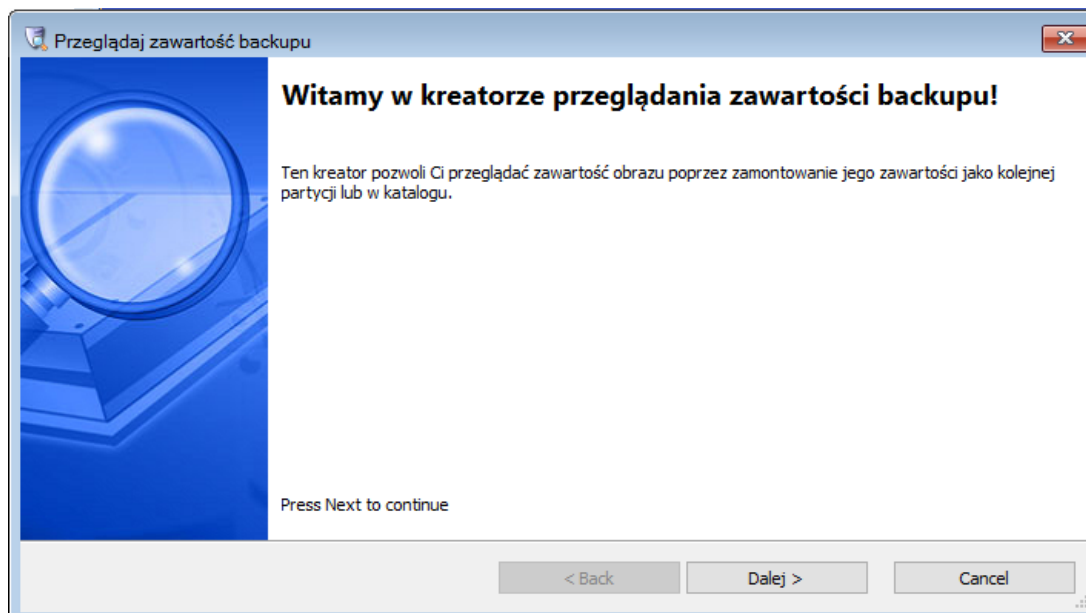
Aby odtworzyć większy wolumin na mniejszym dysku, możemy wykorzystać opcję „Shrink Volume” wbudowaną w środowisko RE.

Procedura:

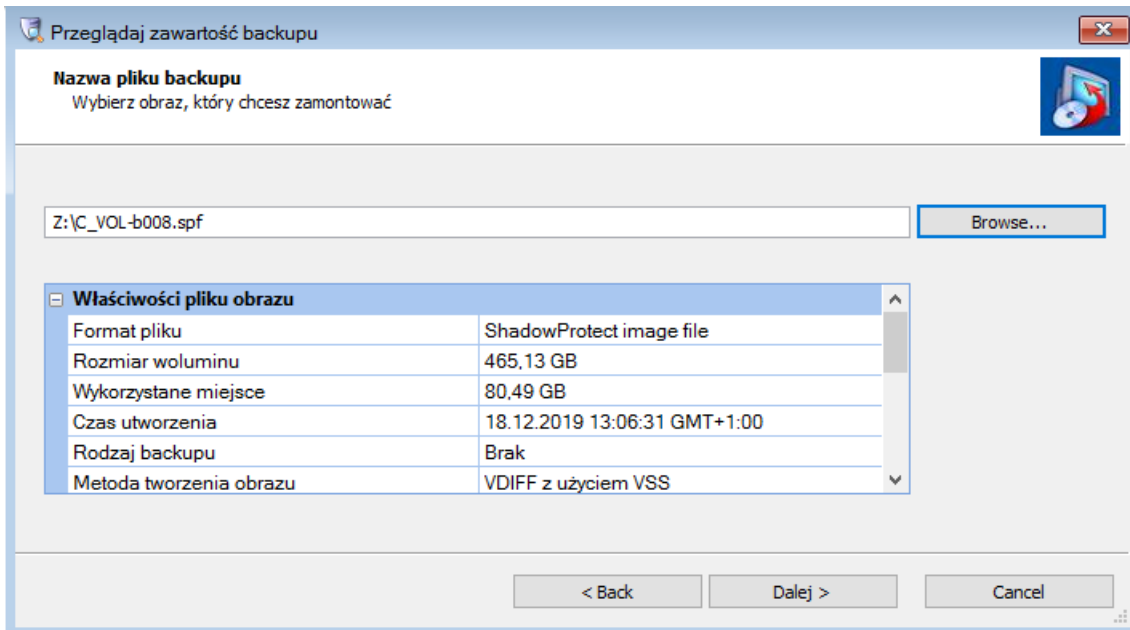
1. W uruchomionym środowisku przywracania montujemy kopię zapasową, którą chcemy przywrócić jako dysk. Aby to zrobić, wybieramy opcję „Przełóżaj zawartość”.



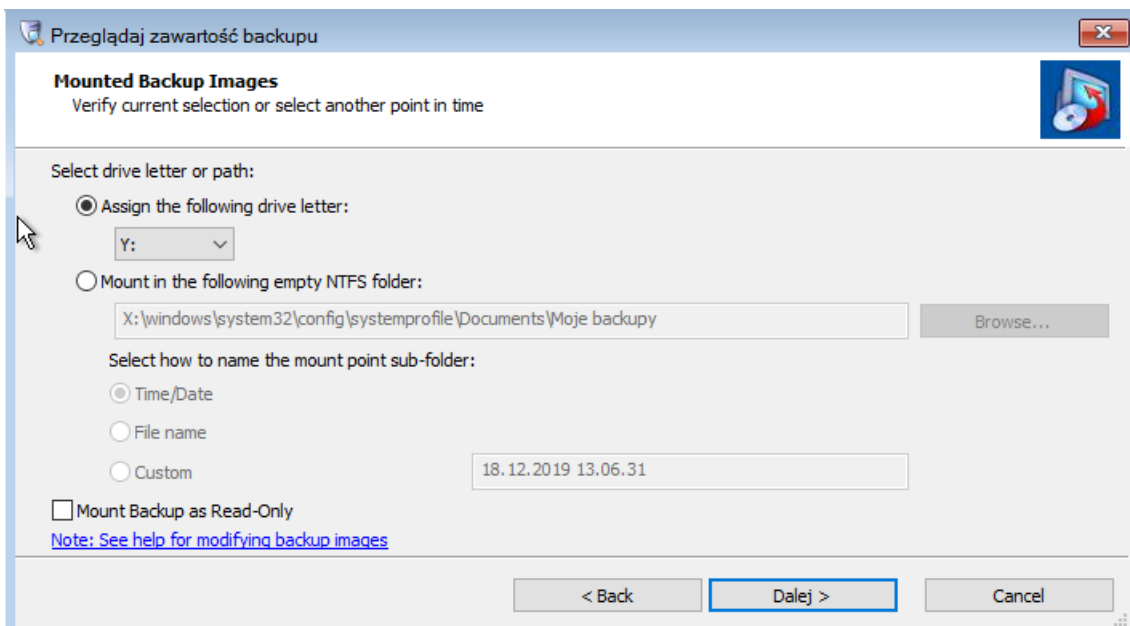
2. Zostanie nam wyświetlony kreator przeglądania zawartości backup-u. Klikamy „Dalej”.



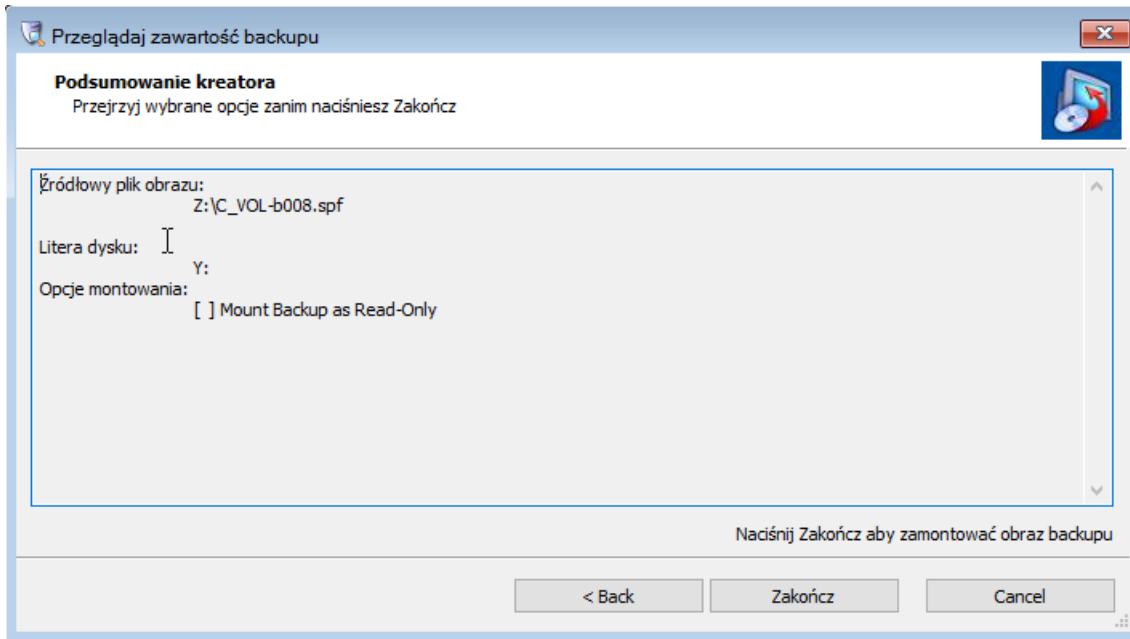
3. W następnym kroku musimy wybrać odpowiednią kopię zapasową przyciskiem „Browse...” oraz zaakceptować przyciskiem „Dalej”.



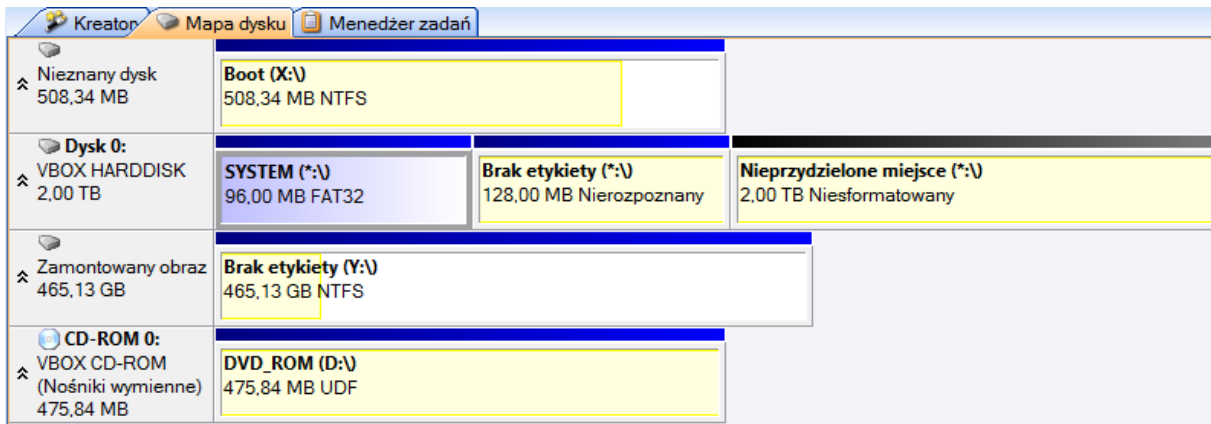
4. Potem wybieramy literę dysku, którą ma wykorzystywać zmapowana kopia.



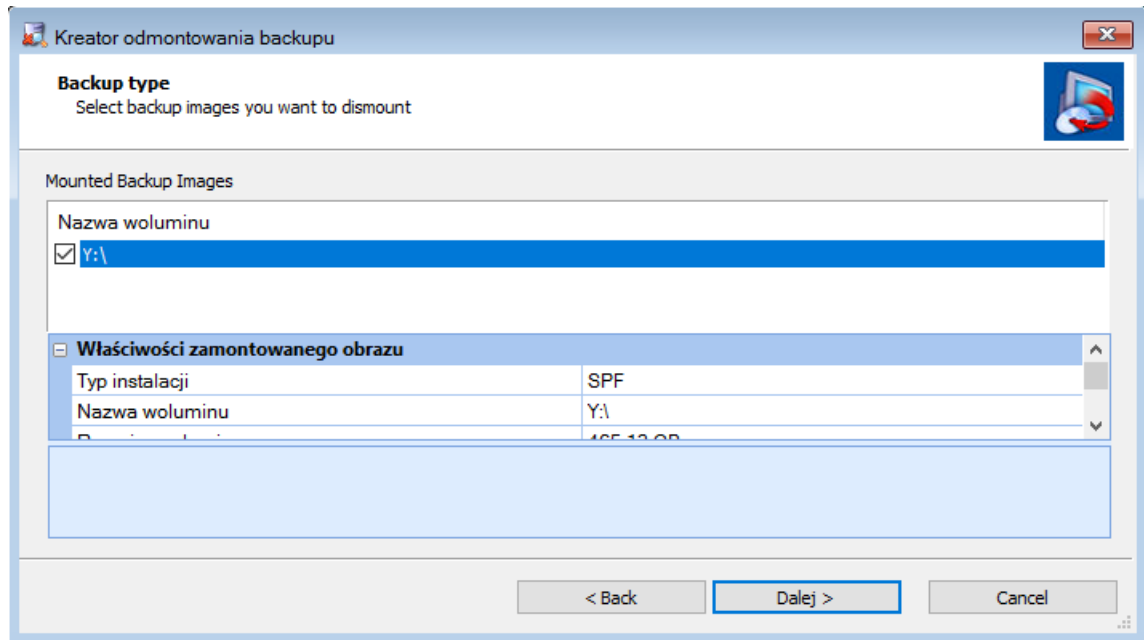
5. W ekranie podsumowania klikamy „Dalej”.



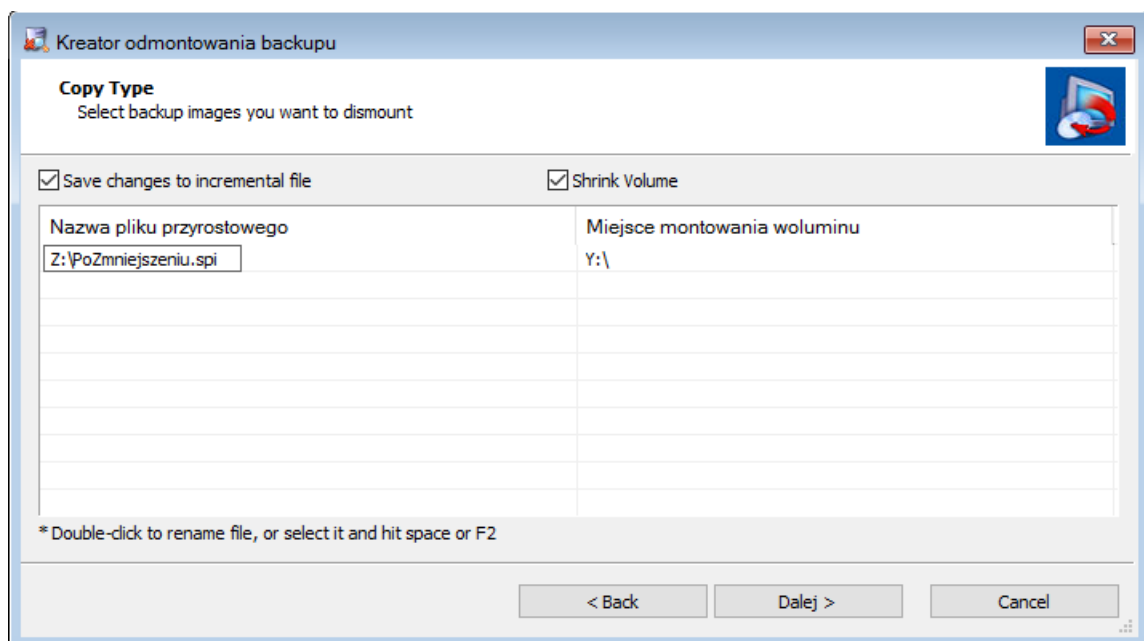
6. Teraz powrócimy do podstawowego widoku narzędzia RE. Wybieramy zakładkę „**Mapa Dysku**” i powinniśmy zobaczyć taki widok:



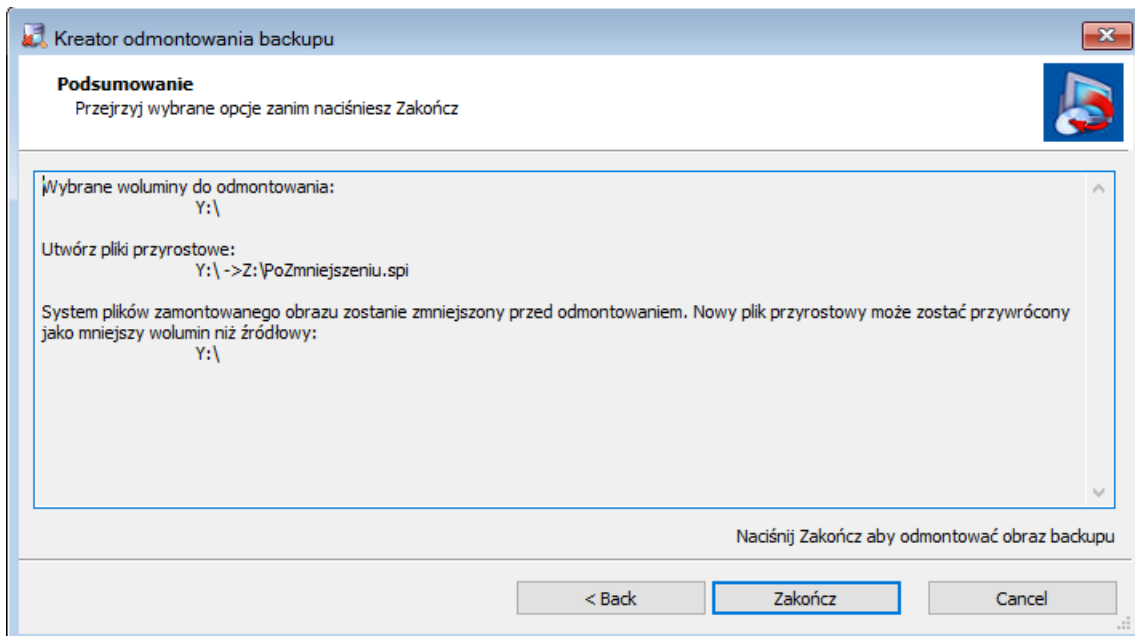
7. Teraz klikamy PPM na dysk z literą, która została przez nas wybrana w kroku 4 i wybieramy opcję „Odmontuj backup obrazu” z menu kontekstowego. Zostaniemy przeniesieni do „Kreator odmontowania backupu”. Tutaj potwierdzamy, że faktycznie chcemy odmontować wolumin z wybraną przez nas literą dysku. Klikamy „Dalej”.



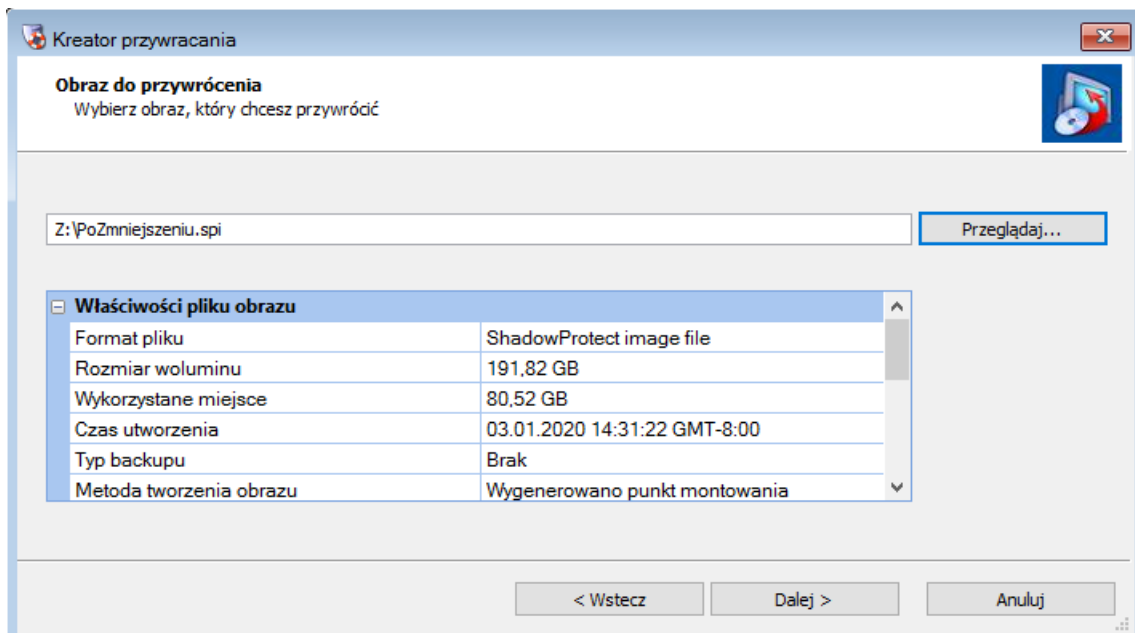
8. W następnym oknie musimy zaznaczyć dwie opcje: „Save changes to incremental file” oraz „Shrink Volume”. Dodatkowo zmieniamy nazwę nowego pliku kopii zapasowej klikając dwukrotnie na jego nazwę (na zrzucie jest to zaznaczone w kolumnie „Nazwa pliku przyrostowego”). Klikamy „Dalej”.



9. Zostanie wyświetlony ekran z podsumowaniem. Potwierdzamy przyciskiem „Zakończ”.



10. **I gotowe.** Teraz jeżeli chcemy przywrócić na mniejszym dysku, wybieramy kopię z nową nazwą, tutaj „PoZmniejszeniu.spi”. Efekt to zmniejszenie z 465,13 GB partycji do tylko 191,82 GB.



Proszę pamiętać, że w wypadku każdej partycji efekt może być inny.