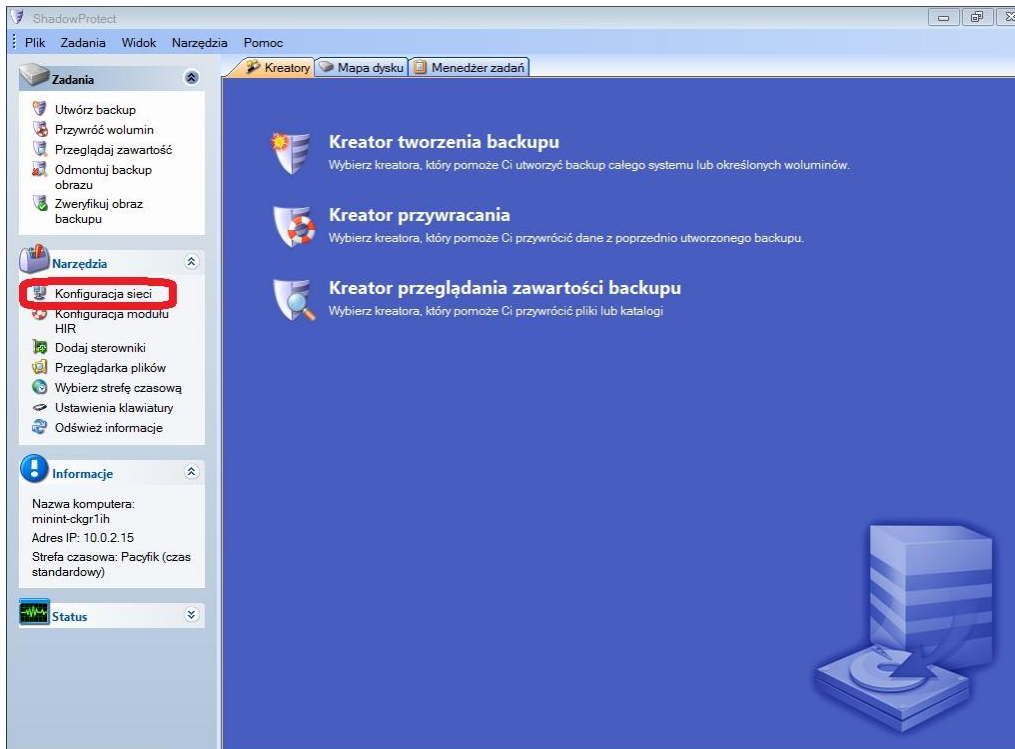
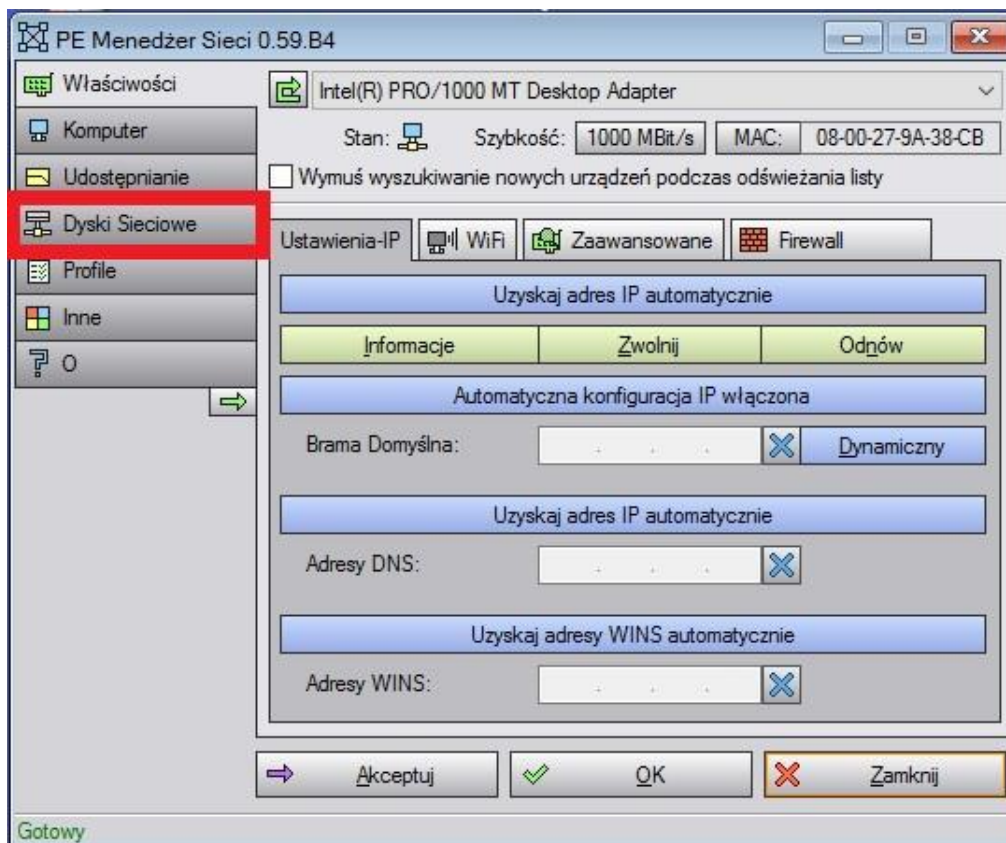


# Montowanie zasobu sieciowego w Recovery Environment

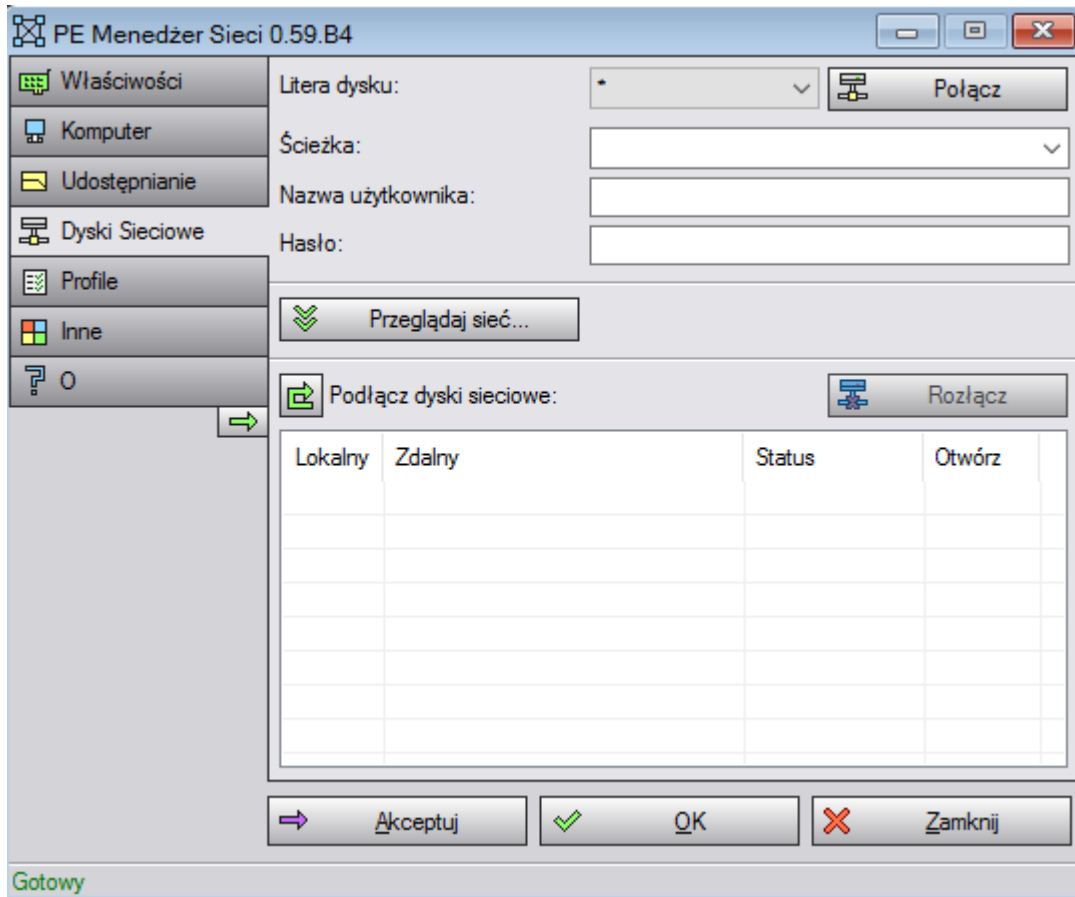
Po uruchomieniu komputera z nośnika Recovery Environment w głównym oknie środowiska w sekcji **Narzędzia** należy wybrać opcję **Konfiguracja sieci**.



1. Następnie należy wybrać **Dyski sieciowe**



2. W kolejnym oknie należy wybrać literę dysku



3. Następnie należy podać adres zasobu, który ma zostać zamontowany oraz odpowiednie poświadczenia.
4. Aby zakończyć należy kliknąć **Akceptuj**, a katalog zostanie zamontowany w Recovery Environment.